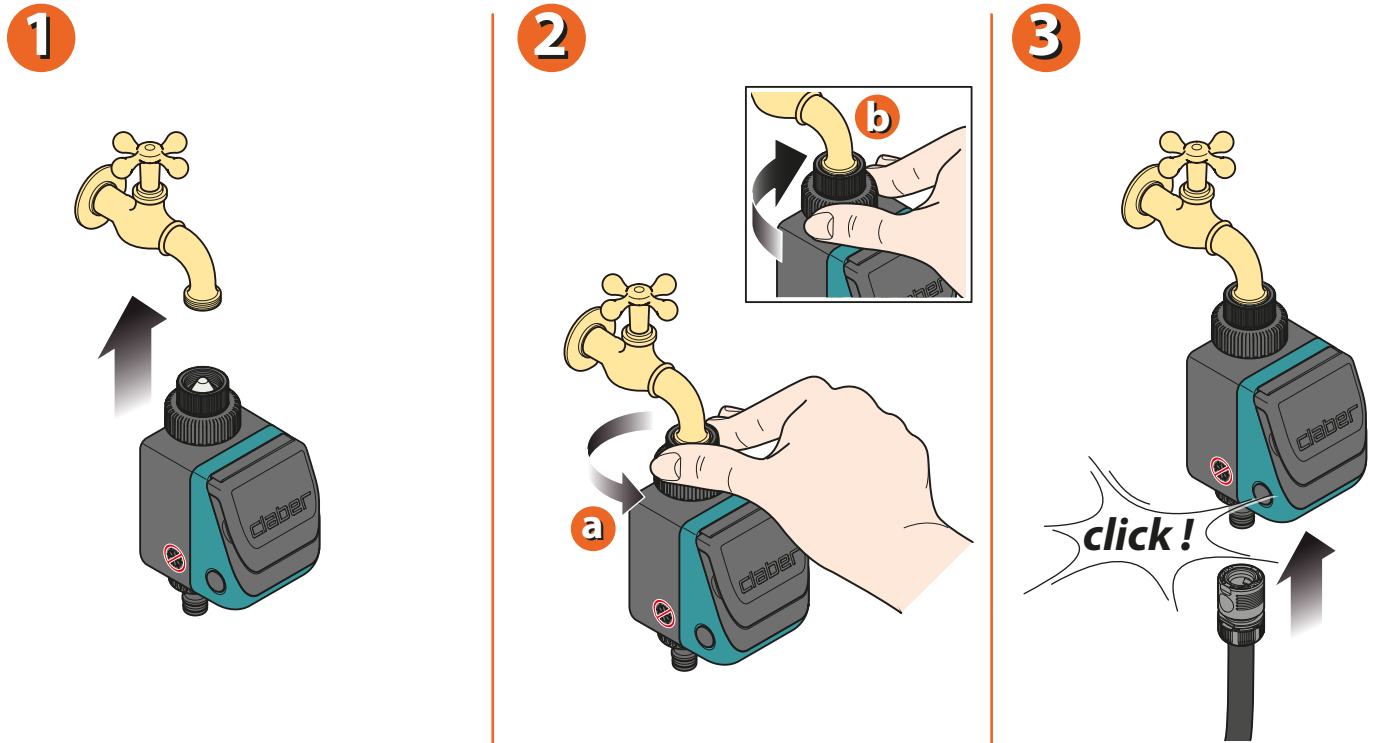
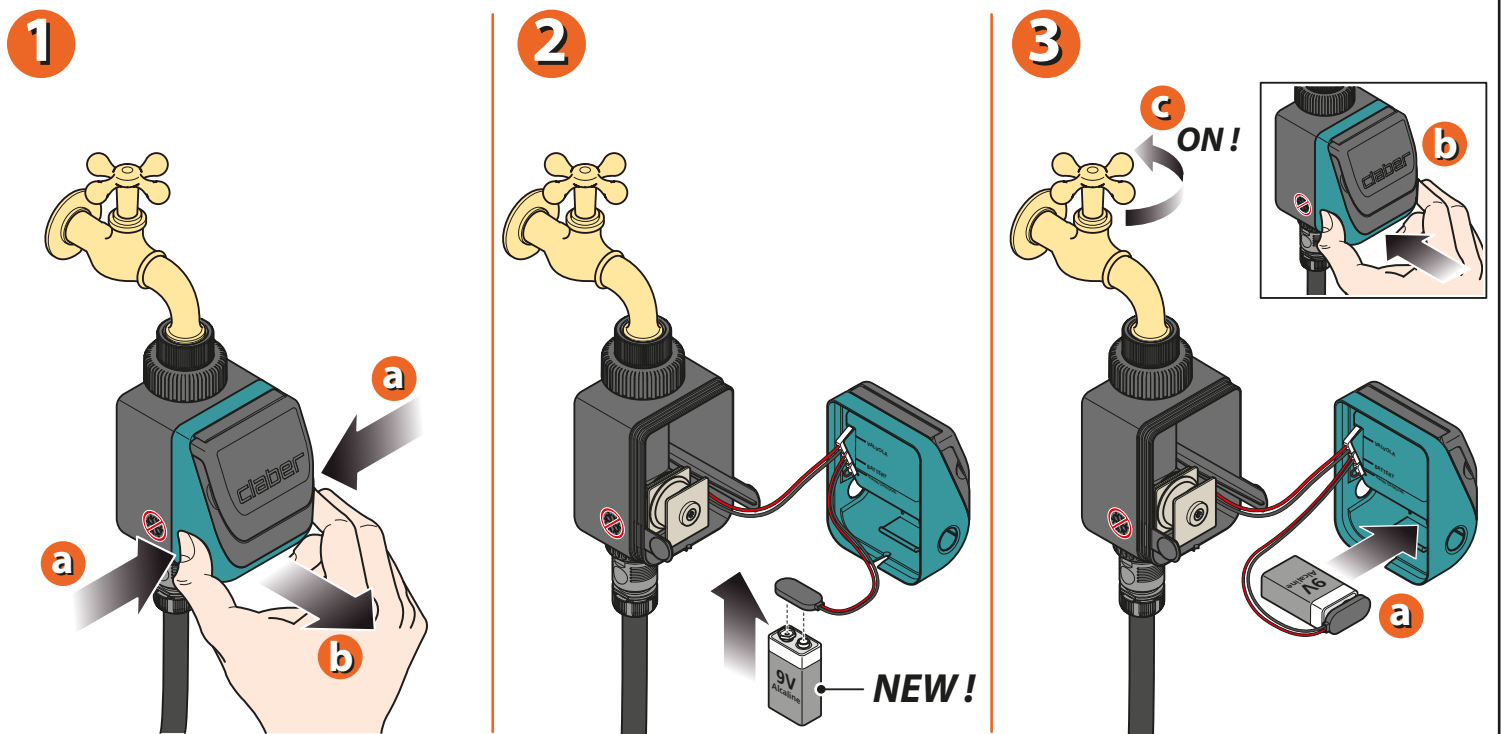


Branchez le programmeur au robinet.



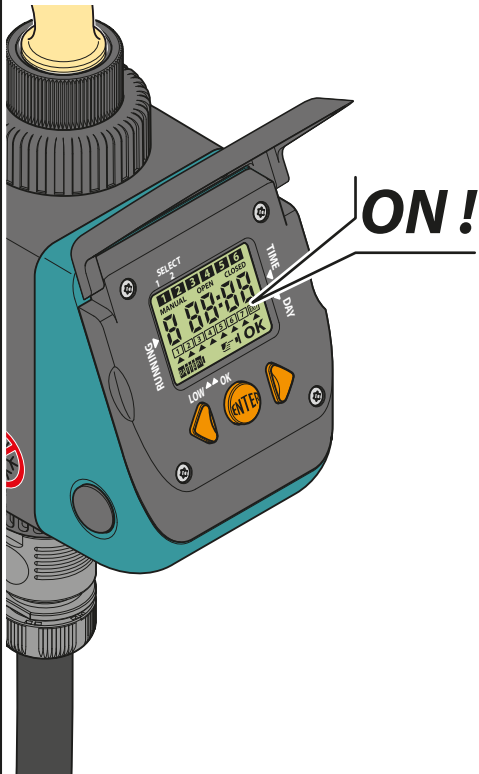
Pour Aquauno Video 2 (cod.): 8454 - 8428
 Pour Aquauno Video 2 Plus (cod.): 8412

Ouvrez le module de programmation en appuyant sur les 2 touches latérales et installez une pile alcaline de 9 V. Dès que la pile est connectée, l'afficheur s'allume, la vanne s'ouvre pendant 2 secondes et le programmeur se règle sur 00:00 heures. Attention : ne pas oublier d'ouvrir le robinet d'eau.

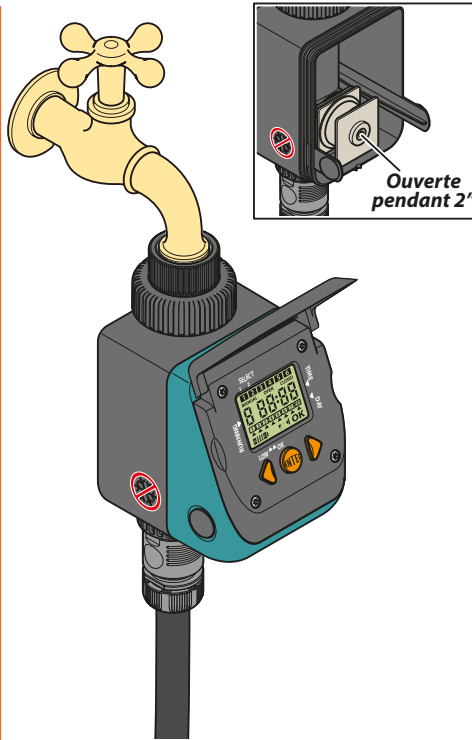


Pour Aquauno Video 2 (cod.): 8454 - 8428
 Pour Aquauno Video 2 Plus (cod.): 8412

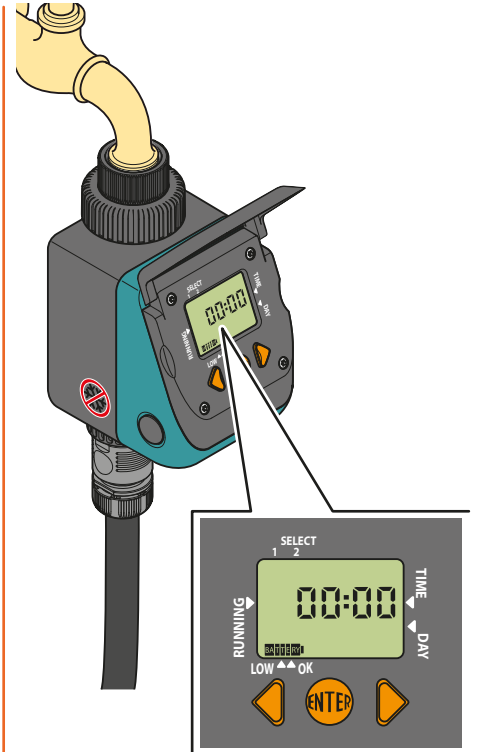
4



5



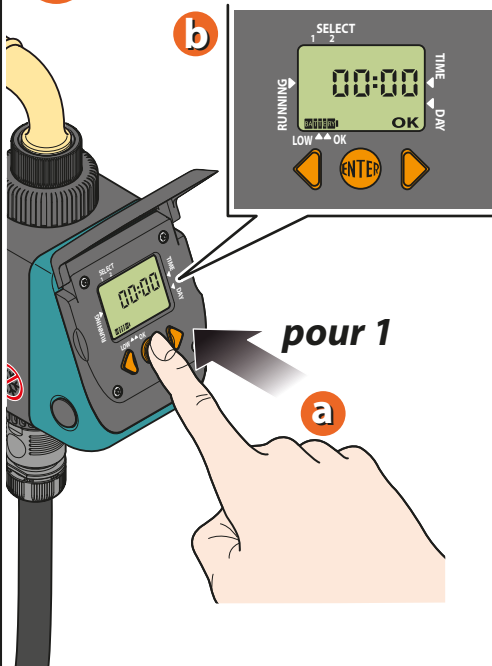
6



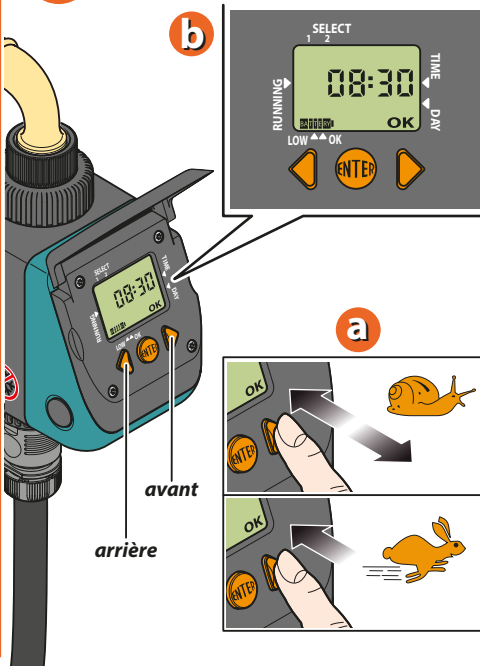
Pour Aquauno Video 2 (cod.): 8454 - 8428
 Pour Aquauno Video 2 Plus (cod.): 8412

En appuyant sur la touche centrale ENTER l'afficheur indique OK. Appuyez sur les touches AVANT / ARRIÈRE pour programmer l'heure courante. En maintenant la pression les chiffres changent rapidement. Une fois l'heure sélectionnée, appuyez sur la touche ENTER, l'indication OK s'efface.

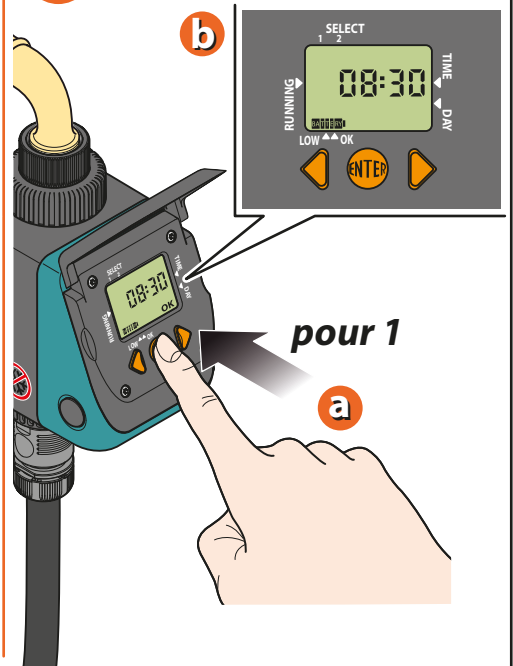
1



2



3



Pour Aquauno Video 2 (cod.): 8454 - 8428
 Pour Aquauno Video 2 Plus (cod.): 8412

La programmation se fait sur les pages de l'afficheur. Chaque page comprend deux fonctions : affichage programme et, en appuyant sur ENTER, modification du programme. En appuyant sur AVANT on affiche le second programme du circuit.

1

2

3

OUVERTURE PROGRAMME 1 (OPEN) ⇒ ENTER
FERMETURE PROGRAMME 1 (CLOSED) ⇒ ENTER
OUVERTURE PROGRAMME 2 (OPEN) ⇒ ENTER
FERMETURE PROGRAMME 2 (CLOSED) ⇒ ENTER

Pour Aquauno Video 2 (cod.): 8454 - 8428
 Pour Aquauno Video 2 Plus (cod.): 8412

Programmation de l'arrosage en partant de l'heure courante (ex. 10:42). Appuyez une fois sur la touche AVANT. L'afficheur indique "1=progr.1 OPEN". Affichage de l'horaire 00:00 ; appuyez sur la touche ENTER pour programmer l'heure. L'afficheur indique le symbole OK, ce qui signifie que vous pouvez programmer l'heure d'ouverture à l'aide des touches AVANT / ARRIÈRE. Le symbole du programme 1 s'affiche dans le haut de l'afficheur. Après avoir programmé l'heure (ex. 5:00) appuyez sur la touche ENTER. Le symbole OK s'efface et l'heure d'arrosage est entrée en mémoire.

1

2

3

Pour Aquauno Video 2 (cod.): 8454 - 8428
 Pour Aquauno Video 2 Plus (cod.): 8412

Appuyez une fois sur la touche AVANT. L'afficheur indique "1=progr. 1 CLOSED". Le programmeur programme automatiquement l'heure de fermeture une minute après l'ouverture (dans l'exemple : 05:01). Appuyez sur la touche ENTER pour procéder à la programmation de l'heure de fermeture, comme pour l'heure d'ouverture (ex. 05:20). Utiliser les touches AVANT / ARRIÈRE pour programmer l'heure de fermeture voulue. Le symbole du programme 1 restera affiché, une fois le programme mémorisé. Appuyez sur la touche ENTER pour mettre fin à la mémorisation.

1

2

3

Pour le programme 2 procéder de la même façon.

Pour Aquauno Video 2 (cod.): 8454 - 8428
Pour Aquauno Video 2 Plus (cod.): 8412

En appuyant sur AVANT on affiche la programmation hebdomadaire. La programmation hebdomadaire permet de choisir les jours d'arrosage. Attention : le jour (1) coïncide avec le jour du premier programme d'arrosage. Exemple : jeudi présélection du premier programme = jour (1). Attention : le jour (1) sert de référence pour la programmation hebdomadaire. Exemple : si jeudi = jour (1), pour sauter l'arrosage du vendredi le jour à éliminer est le (2). Pour éliminer un jour, déplacer le curseur sur l'afficheur en appuyant sur la touche ARRIÈRE / AVANT et l'aligner sous le numéro du jour correspondant. Appuyez sur la touche ENTER, le numéro s'efface.

1

2

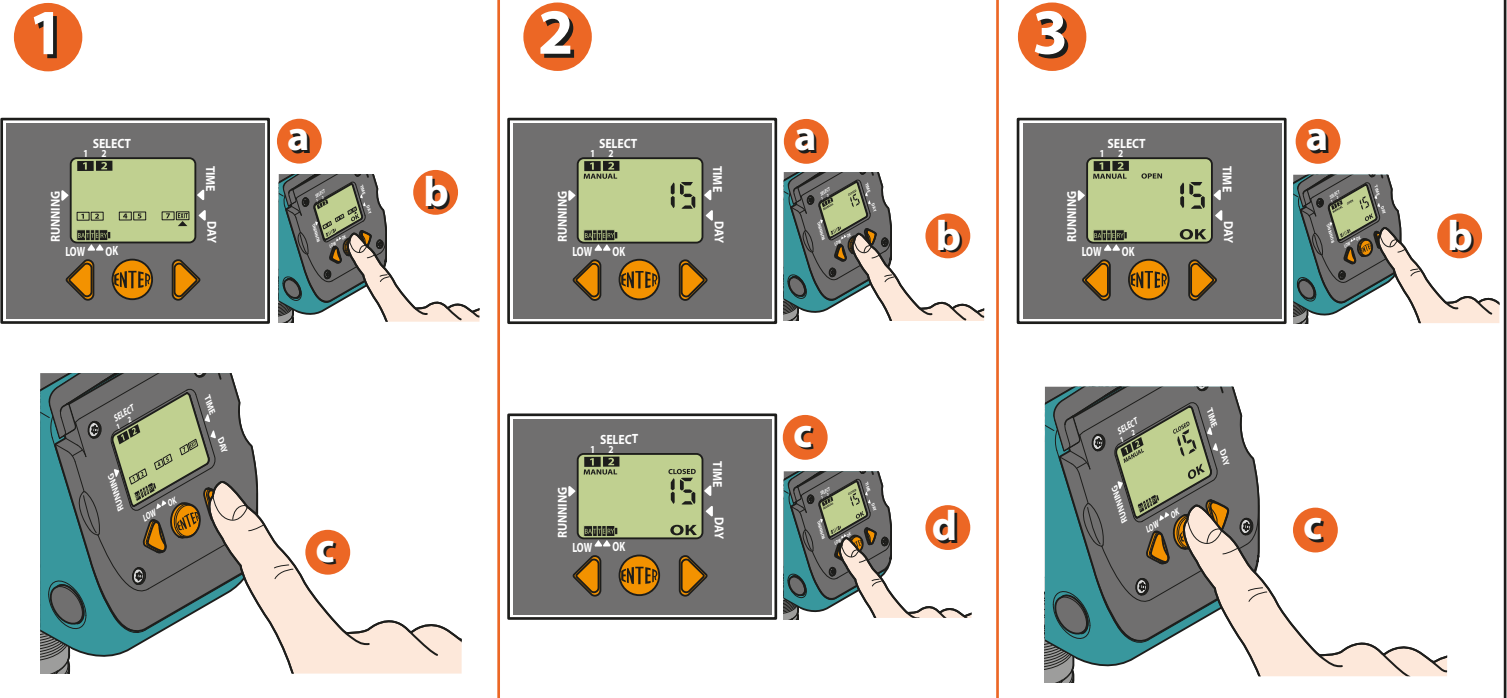
3

pour 3

pour 5

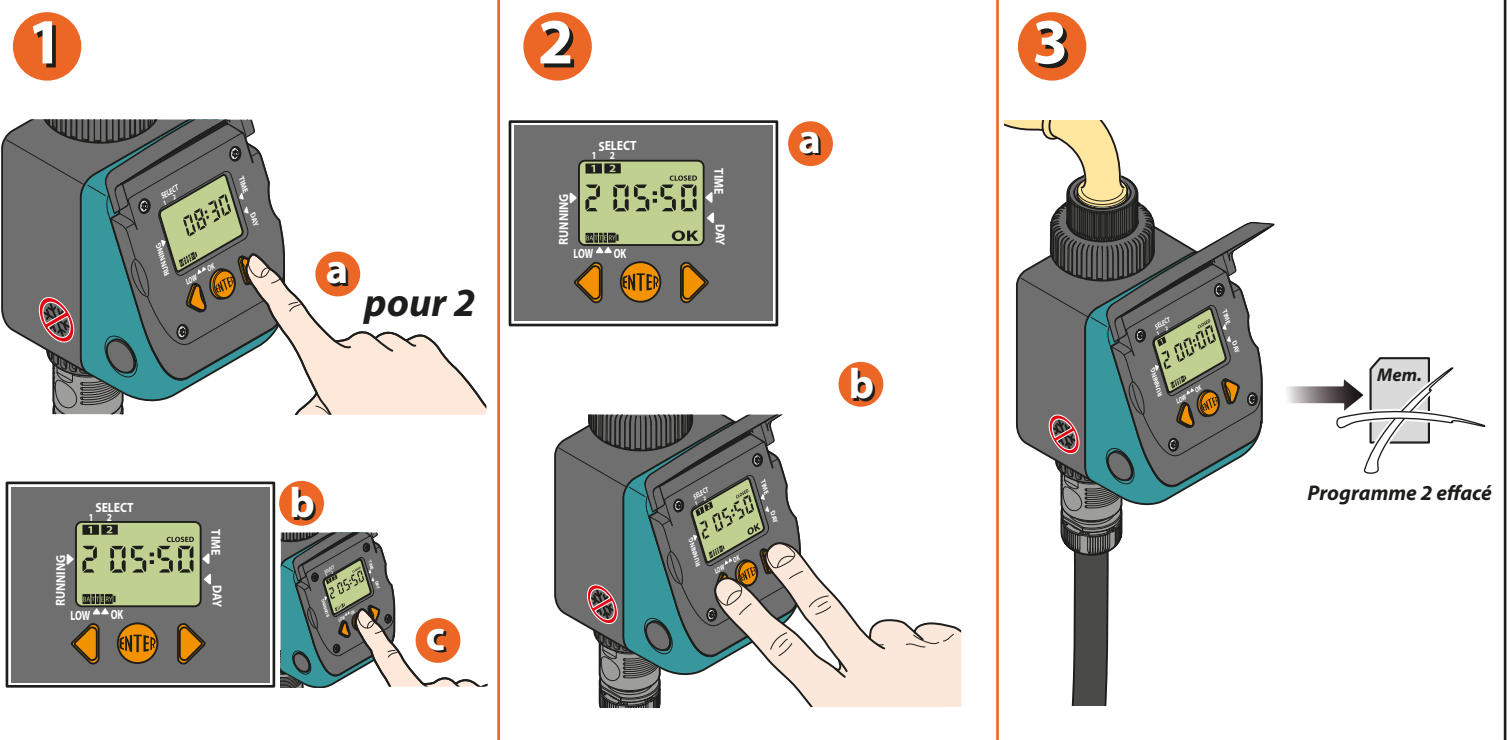
Pour Aquauno Video 2 (cod.): 8454 - 8428
Pour Aquauno Video 2 Plus (cod.): 8412

Pour sortir de la page de programmation hebdomadaire, alignez le curseur sous EXIT et appuyez sur la touche ENTER. Appuyez sur la touche AVANT pour visualiser la fonction d'arrosage manuel. Appuyez sur la touche ENTER, pour activer la fonction manuelle ; en appuyant sur la touche ARRIÈRE (OPEN) on ouvre la vanne du programmeur, en appuyant sur AVANT (CLOSED) on la ferme. Pour sortir de la fonction manuelle appuyez sur la touche ENTER. Cette fonction est utile pour effectuer un arrosage quand vous l'estimez nécessaire, sans effacer les programmes. Dans tous les cas, la vanne se ferme automatiquement après 15 minutes.



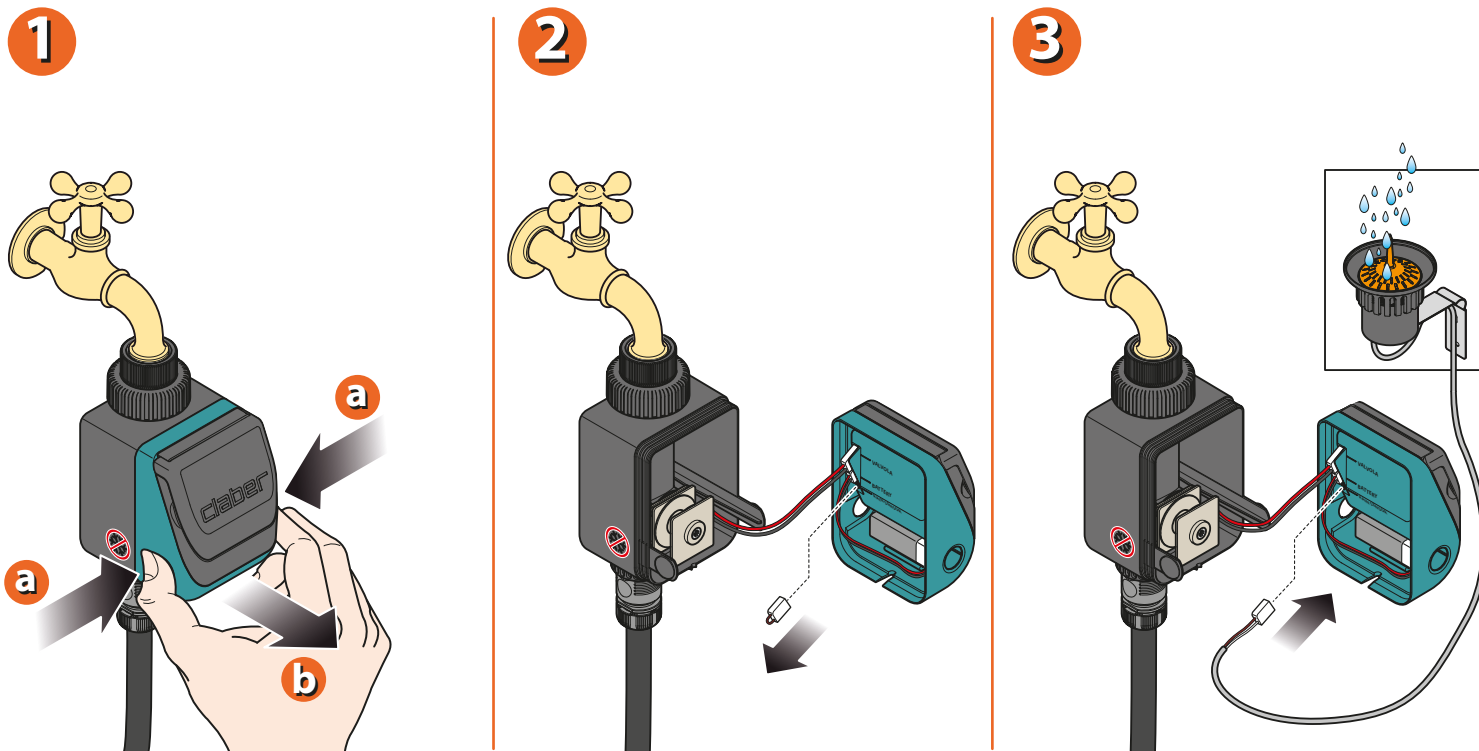
Pour Aquauno Video 2 (cod.): 8454 - 8428
 Pour Aquauno Video 2 Plus (cod.): 8412

Pour effacer un programme, appuyez sur la touche AVANT jusqu'au "CLOSED" du programme à éliminer. Appuyez sur ENTER et simultanément sur les touches AVANT / ARRIÈRE, avec une anticipation légère sur la touche ARRIÈRE.



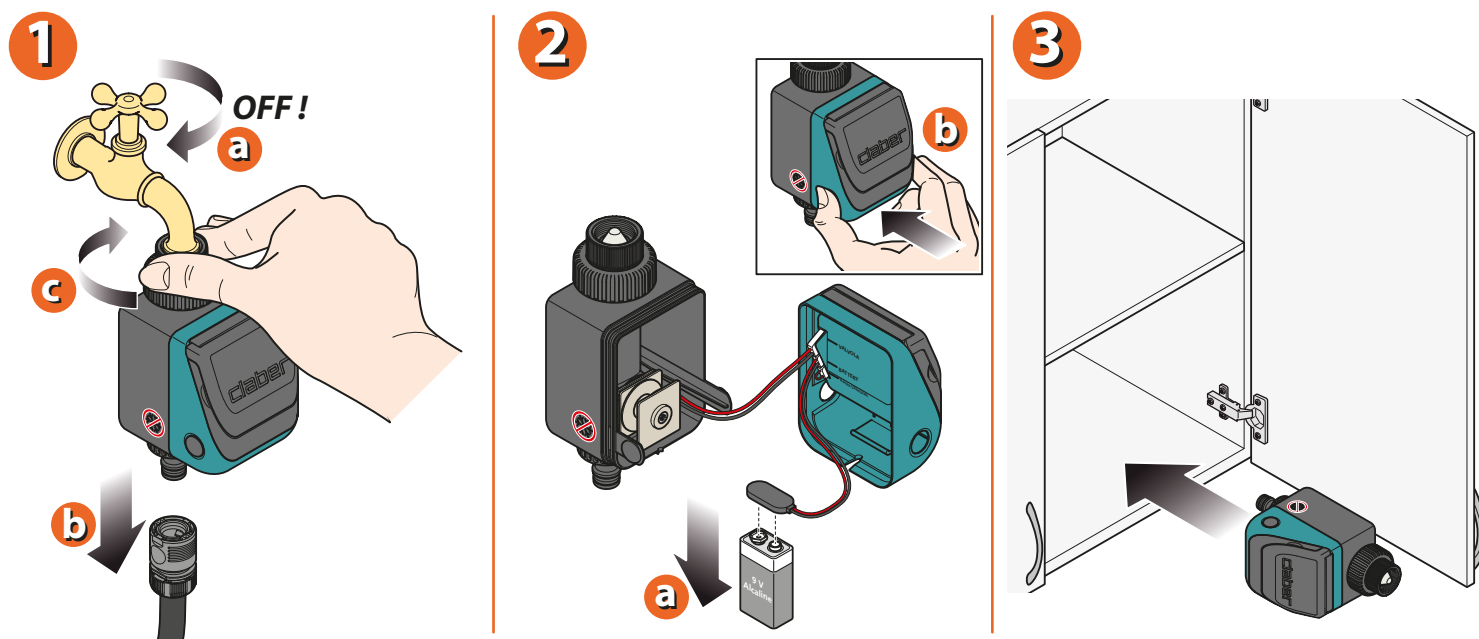
Pour Aquauno Video 2 (cod.): 8454 - 8428
 Pour Aquauno Video 2 Plus (cod.): 8412

Il est possible de brancher un pluviomètre (RAIN SENSOR) au programmeur en utilisant la prise, et en retirant le pontage de protection.



Pour Aquauno Video 2 Plus (cod.): 8412

En fin de saison, avant l'arrivée des gelées hivernales, débranchez le programmeur du robinet et le ranger dans un endroit fermé en ayant soin de retirer la pile.



Pour Aquauno Video 2 (cod.): 8454 - 8428
 Pour Aquauno Video 2 Plus (cod.): 8412

Pour plus d'informations, consultez le manuel d'instructions contenu dans l'emballage.