

SEMISOM

Série 50

Pour eaux usées et chargées



1 • CARACTÉRISTIQUES GÉNÉRALES

- **Pompes à roue vortex** : adaptées à l'évacuation des eaux usées pour petits ensembles collectifs, pour le relevage des eaux de fosses septiques, pour le drainage des eaux pluviales et la vidange de grands réservoirs.
- **Pompes à roue bi-canal** : elles sont utilisées lorsque des hauteurs manométriques plus importantes que celles données par les pompes à roue VORTEX sont nécessaires. (Utilisation déconseillée lorsque le liquide pompé contient des matières fibreuses pouvant bloquer la roue. Dans ce cas prévoir une pompe avec triturateur ou un panier de dégrillage).

Les **SEMISOM SÉRIE 50** permettent de pomper des liquides chargés pouvant contenir des corps solides en suspension jusqu'à 50 mm de diamètre.

Compte-tenu de l'importance de leur débit, prévoir sur la conduite de refoulement, un clapet de retenue à boule.

- Couvercle moteur, corps de pompe et roue en fonte.
- Enveloppe moteur en acier traité de forte épaisseur.
- Tirants, manette, boulonnerie et arbre moteur en acier inox.
- Double système d'étanchéité entre la partie pompe et la partie moteur par garniture mécanique et joint à lèvre.
- Moteur asynchrone, à bain de liquide réfrigérant avec rotor en court-circuit monté sur roulements à billes.
- Versions monophasées équipées d'un coffret de démarrage avec contacteur de puissance, condensateur et thermique de protection à réarmement manuel.
- Mono 220/240 V~ et Tri 380/415 V~ - 50 Hz - 2800 tours/minute.
- Isolation classe F - Protection IP 68.
- Modèles 500/50 et 800/50 équipés d'une roue VORTEX.
- Modèles 900/50 et 1000/50 équipés d'une roue BI-CANAL.
- Longueur de câble : 10 mètres.

Conformes aux directives communautaires **CE**.

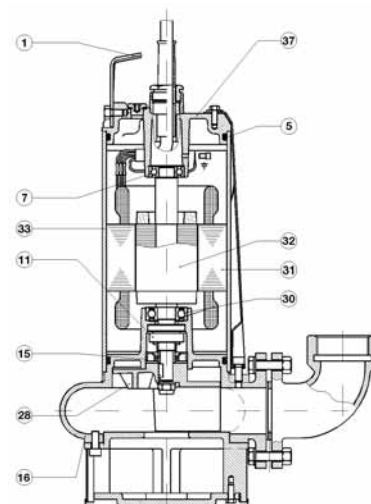
Caractéristiques hydrauliques selon norme ISO 2548 Classe C.

Automatisation

- En monophasé, il est possible de brancher directement dans le coffret de démarrage fourni avec la pompe, un interrupteur ou un contacteur de niveau. Pour deux pompes, utiliser un PROTEC 4 + RF ou COGITUM associé à des interrupteurs de niveau et d'alarme.
- En triphasé, utiliser impérativement pour une pompe, soit un démarreur direct avec relais thermique correctement calibré, soit un coffret PROTEC 2 RELEVAGE et pour deux pompes, un coffret PROTEC 4 + RF ou COGITUM sur lesquels seront branchés les interrupteurs ou contacteurs de niveau et d'alarme.
- Nombre maximum de démarrages horaires : 20, également répartis dans l'heure. (Prévoir un puisard d'une dimension suffisante pour rester dans cette limite.)

- **NE PAS FAIRE FONCTIONNER LA POMPE À SEC.**

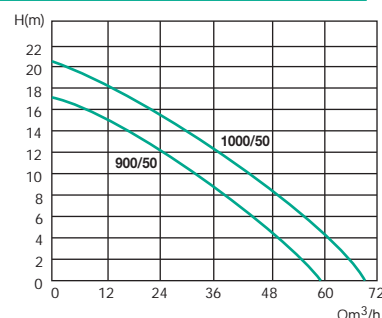
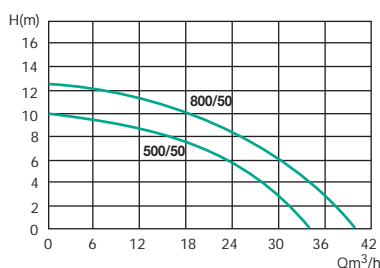
| N° | COMPOSANT | MATÉRIAU |
|----|-------------------------|---------------------|
| 16 | Corps de pompe | Fonte |
| 28 | Roue | Fonte |
| 32 | Arbre + rotor | Inox + rotor |
| 11 | Garniture mécanique | Carbone / Céramique |
| 15 | Joint à lèvres | Caoutchouc NBR |
| 5 | O-ring | Caoutchouc NBR |
| 30 | Roulement 6204 Z | Acier |
| 7 | Roulement 6203 | Acier |
| 33 | Enveloppe moteur | Acier |
| 31 | Stator bobiné | - |
| 37 | Palier moteur supérieur | Fonte |
| 1 | Poignée | Inox |



2 ● CARACTÉRISTIQUES TECHNIQUES

Utilisation

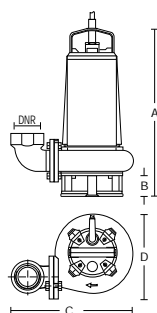
- Plage d'utilisation : de 1 à 54 m³/h avec hauteur manométrique jusqu'à 20 m de C.E.
- Liquide pompé : eaux chargées et usées domestiques en tous genres, d'une manière générale non agressives.
- Granulométrie : **50 mm**.
- Plage de température du liquide : 0 à + 35 °C en usage domestique, et de 0 à + 45 °C pour autres applications.
- Immersion maximum : 20 mètres.
- Niveau minimum d'aspiration : 275 mm.
- Installation : fixe ou portable en position verticale.



| Type | Code | Caractéristiques électriques | | | | Caractéristiques hydrauliques (v = 2800 tr/min) | | | | | | | | | | | |
|------------------------------|---------------|------------------------------|-----------------|-----------------|--------------|---|------------------------|---|----|----|----|----|----|----|----|----|--|
| | | Alimentation 50 Hz | Puissance CV | Puissance kW | Ampères A | Condensateur µF 450 Vc | Q m ³ /h | 6 | 12 | 18 | 24 | 30 | 36 | 42 | 48 | 54 | |
| SEMISOM VORTEX | | | | | | | | | | | | | | | | | |
| 500/50 Mono | 132100 | 220 - 240 V ~ | 1,5 | 1,1 | 8 | 40 | | | | | | | | | | | |
| 500/50 Tri | 132105 | 380 - 415 V ~ | 1,5 | 1,1 | 2,6 | - | | | | | | | | | | | |
| 800/50 Mono | 132110 | 220 - 240 V ~ | 2 | 1,5 | 10 | 45 | | | | | | | | | | | |
| 800/50 Tri | 132115 | 380 - 415 V ~ | 2 | 1,5 | 3,3 | - | | | | | | | | | | | |
| SEMISOM ROUE BI-CANAL | | | | | | | | | | | | | | | | | |
| 900/50 Mono | 132120 | 220 - 240 V ~ | 2 | 1,5 | 10 | 45 | | | | | | | | | | | |
| 900/50 Tri | 132125 | 380 - 415 V ~ | 2 | 1,5 | 3,3 | - | | | | | | | | | | | |
| 1000/50 Tri | 132135 | 380 - 415 V ~ | 3 | 2,2 | 4,8 | - | | | | | | | | | | | |

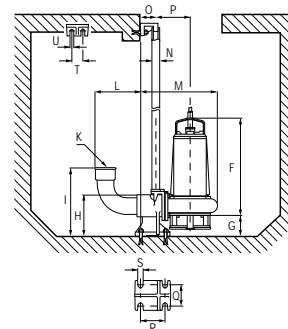
Pompe seule

| TYPE | A | B | C | D | DNR | Poids kg |
|------------------|-----|----|-----|-----|--------|-------------|
| 500/50 M | 518 | 70 | 354 | 254 | 2" | 34,0 |
| 500/50 T | 508 | 70 | 354 | 254 | 2" | 31,5 |
| 800/50 M | 543 | 70 | 362 | 254 | 2" 1/2 | 36,8 |
| 800/50 T | 508 | 70 | 362 | 254 | 2" 1/2 | 31,8 |
| 900/50 M | 543 | 70 | 362 | 254 | 2" 1/2 | 37,4 |
| 900/50 T | 508 | 70 | 362 | 254 | 2" 1/2 | 32,4 |
| 1000/50 T | 543 | 70 | 362 | 254 | 2" 1/2 | 37,4 |



OPTION : Pompe avec système de relevage (pied d'assise, coude et brides de raccordement pompe)

| TYPE | F | G | H | I | K | L | M | N | O | P | Q | R | S | T | U |
|--------------------------|-----|----|-----|-----|--------|-----|-----|--------|----|-----|-----|-----|----|----|----|
| 500/50 T | 438 | 96 | 190 | 320 | 2" 1/2 | 200 | 345 | 1" 1/4 | 70 | 166 | 110 | 110 | 15 | 50 | 13 |
| 800/50 T 900/50 T | 438 | 96 | 190 | 320 | 2" 1/2 | 200 | 345 | 1" 1/4 | 70 | 166 | 110 | 110 | 15 | 50 | 13 |
| 500/50 M | 447 | 96 | 190 | 320 | 2" 1/2 | 200 | 345 | 1" 1/4 | 70 | 166 | 110 | 110 | 15 | 50 | 13 |
| 800/50 M 900/50 M | 473 | 96 | 190 | 320 | 2" 1/2 | 200 | 345 | 1" 1/4 | 70 | 166 | 110 | 110 | 15 | 50 | 13 |
| 1000/50 T | 473 | 96 | 190 | 320 | 2" 1/2 | 200 | 345 | 1" 1/4 | 70 | 166 | 110 | 110 | 15 | 50 | 13 |



JETLY

28, rue de Provence - Z.A.C. de Chesnes La Noiree
38297 SAINT-QUENTIN-FALLAVIER CEDEX
Tél. 04 74 94 18 24 - Télécopie 04 74 95 62 07
Internet <http://www.jetly.fr> - E.mail info@jetly.fr

DISTRIBUÉ PAR