



Gamme de raccords permettant une jonction bride à bride.



Descriptif

- Construction fonte ductile.
- Brides orientables facilitant la mise en œuvre.
- Protection anticorrosion par revêtement époxy poudre (excepté pour les essés de réglages : revêtement cataphorèse).
- Conformité aux normes :
 - NF EN 545 : Tuyaux, raccords et accessoires en fonte ductile pour canalisation d'eau.
 - NF EN 1092-2 : Brides et leurs assemblages. Partie 2 : brides en fonte.
 - ISO 2531 : Tuyaux, raccords et accessoires en fonte ductile.
 - ISO 7005-2 : Brides métalliques, brides fonte.
 - ISO 7483 : Dimensions des joints à utiliser avec les brides ISO 7005.
- Attestation de conformité sanitaire.

Applications

- Transport et distribution d'eau.
- Pompage, traitement, stockage.
- Réseaux de protection incendie.
- Réseaux d'irrigation.
- Réseaux d'assainissement et d'évacuation d'eaux pluviales (type WC-NF EN 681-1).

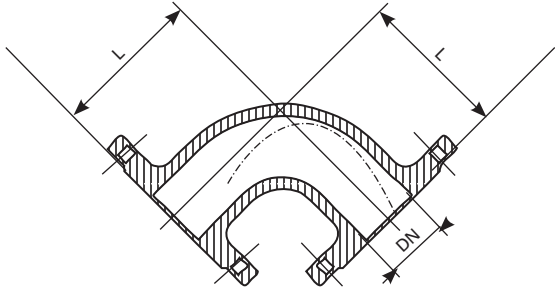
Caractéristiques

- Gamme
 - Coudes 1/4 et 1/8 : DN 60 à 300 - série C4 10.
 - Manchettes 0,25m et 0,5m : DN 60 à 300 - série C4 15.
 - Gaines étanches : DN 60 à 300 - série C4 16.
 - Tés : DN 40 à 300 - série C4 20.
 - Cône : DN 40 à 300 - série C4 25.
 - Essés de réglage : DN 60/65 à 150 - série A3 10.
 - Bride standard et bride réduite voir fiche technique C4 40-35.
- PFA 16
- Perçage des brides ISO PN10 en standard, DN 60 ou DN 65 à préciser à la commande.
- ISO PN16 et PN25 sur demande.
- Températures d'utilisation : +0°C à +60°C.



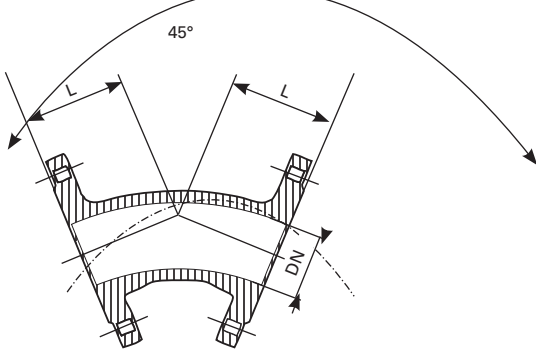
Rep	Désignation	Nb	Matériaux	Normes	
1	Corps	Coude, manchette, gaine étanche	1	Fonte GS/EN-GJS-500-7	NF EN 1563
		Esse	1	Fonte GS/EN-GJS-450-10	NF EN 1563
2	Bride	Coude, manchette, gaine étanche	3	Fonte GS/EN-GJS-500-7	NF EN 1563
		Esse	2	Fonte GS/EN-GJS-450-10	NF EN 1563

Coudes 1/4 (90°) - Série C4 10
 90°



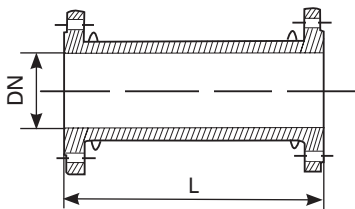
DN	L mm	Poids Kg
40	140	5
60	150	7,5
80	165	10,5
100	180	13,4
125	200	18,6
150	220	24,7
200	260	38,8
250	350	54
300	400	77
350	450	115
400	500	136
500	550	211

Coudes 1/8 (45°) - Série C4 10
 45°



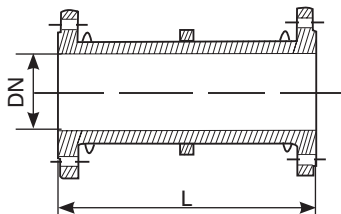
DN	L mm	Poids Kg
60	160	7,5
80	130	9
100	140	12,4
125	150	16,9
150	160	23
200	180	28
250	350	48
300	400	62
350	298	89
400	324	105
500	375	183

Manchettes - Série C4 15



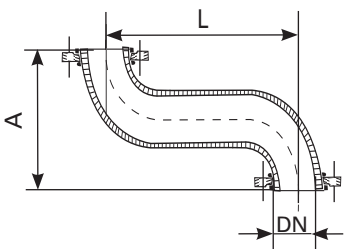
DN	L mm	Poids Kg	L mm	Poids Kg
40	0,25	5	0,5	7
60	0,25	7,5	0,5	10,5
80	0,25	10,2	0,5	12
100	0,25	12,7	0,5	16,9
125	0,25	16	0,5	22
150	0,25	18	0,5	24,5
200	0,25	25	0,5	43,6
250	0,25	36	0,5	54
300	0,25	42,6	0,5	68,2
350	-	-	0,5	80
400	-	-	0,5	111
500	-	-	0,5	150

Gaine étanche - Série C4 16



DN	L mm	Poids Kg
60	600	11,5
80	600	15
100	600	22
125	600	28,5
150	600	32,5
200	600	52
250	600	75
300	600	90
350	700	122
400	900	153
500	1000	255

Esses de réglage - Série A3 10

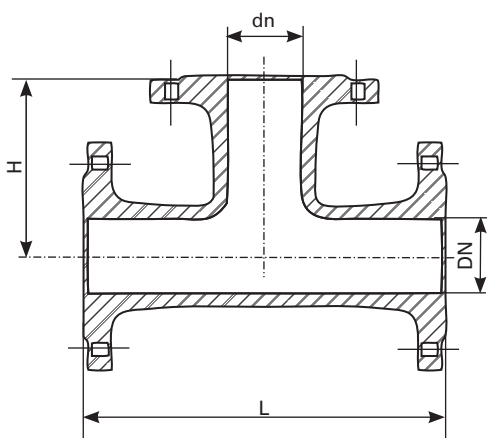


DN	L mm	A mm	Poids Kg
60/65	500	240	11
80	500	280	14,5
100	500	280	18
150	500	320	33

2

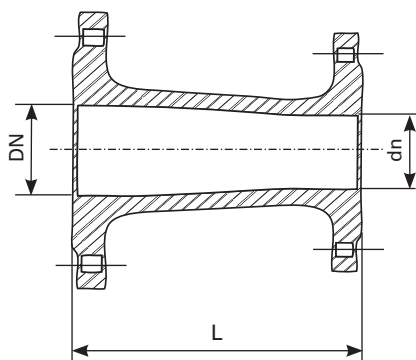
Rep	Désignation	Nb	Matériaux	Normes
1	Corps Té - Cone	1	Fonte GS/EN-GJS-500-7	NF EN 1563
2	Bride Té - Cone	3	Fonte GS/EN-GJS-500-7	NF EN 1563

Tés - Série C4 20



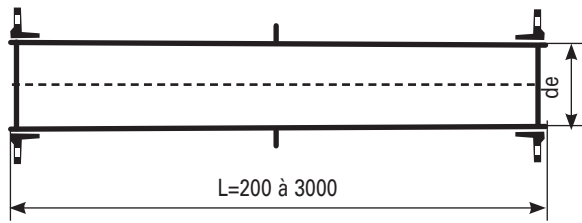
DN	dn	L mm	H mm	Poids Kg
40	40	280	140	8
60	40	320	150	10,5
60	60	320	160	11
80	40	330	155	13,2
80	60	330	160	13,8
80	80	330	165	15
100	40	360	165	16,5
100	60	360	170	17
100	80	360	175	18
100	100	360	180	20,3
125	60	400	185	22
125	80	400	190	23
125	100	400	195	24,5
125	125	400	200	26
150	60	440	200	27
150	80	440	205	28
150	100	440	210	29
150	150	440	220	33
200	60	520	230	42
200	80	520	235	43,5
200	100	520	240	44,5
200	150	520	250	47,5
200	200	520	260	54
250	60	700	255	58
250	80	700	265	59
250	100	700	275	60
250	150	700	300	65
250	200	700	325	71
250	250	700	350	79
300	60	800	280	82
300	80	800	290	83
300	100	800	300	86
300	150	800	325	89
300	200	800	350	90
300	250	800	375	97
300	300	800	400	106
400	100	900	350	152
400	200	900	350	160
400	300	900	450	180
400	400	900	450	200
500	200	1000	425	261
500	300	1000	500	275
500	400	1000	500	286
500	500	1000	500	310

Cônes à brides - Série C4 25

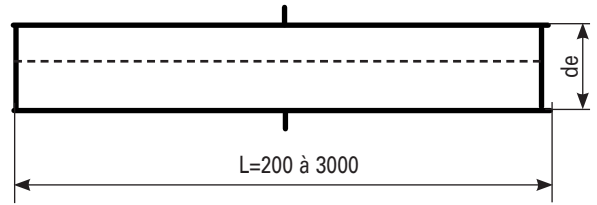


DN	dn	L mm	Poids Kg
60	40	200	5,2
80	40	200	6,5
80	60	200	7,3
100	40	200	7,5
100	60	200	7,8
100	80	200	9,3
125	40	200	9,5
125	60	200	10,3
125	80	200	10,8
125	100	200	12,4
150	60	200	12
150	80	200	12,5
150	100	200	13,2
150	125	200	15
200	100	300	19,3
200	150	300	22
250	60	300	23
250	150	300	28
250	200	300	32
300	150	300	35
300	200	300	39
400	150	300	52
400	200	300	55
400	300	300	64
500	200	400	93
500	300	400	103

Confection sur demande de manchettes à brides fixes PN10, PN 16, DN 80 à 300



Manchette bride/bride
avec ou sans bride d'ancrage



Bout Uni avec ou sans bride d'ancrage

Revêtement époxy poudre 250 microns RAL 5015 intérieur/extérieur ou bitume extérieur et ciment intérieur, selon DIN EN 197,1.
Position de la bride d'ancrage au milieu ou à préciser.

Accessoires

Joint - Série C4 50

A oreilles de centrage pour bride
DN 40 à 1000 ISO PN10, 16
PFA 10/16 EDPM alimentaire.

Sans oreilles de centrage - Ame métallique
DN 65 à 1000
PFA 25 NBR.



Boulons - Série C4 55

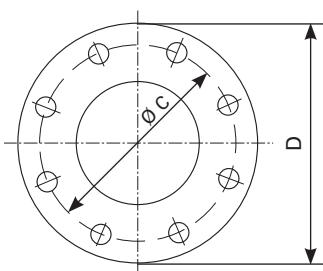
Types :
M10-40 - M12-50 - M16-70 - M16-80 - M20-80 - M20-90 - M24-100
A tête hexagonale.
Equipés d'un écrou et d'une rondelle livrés en boîte.
Acier Classe 6-8 selon DIN 931 et 933.
Boulon-écrou revêtus Dacromet® 500 Gr B, avec rondelle.



Gabarits de perçage des brides standard

Normalisés conformes à :

- NF A 48-840, NF EN 1092-2,
- ISO 2531, ISO 7005/2



Trous hors axes

Gabarit DN	ISO PN 10					ISO PN 16					ISO PN 25								
	D		C		Boulons	D		C		Boulons	D		C		Boulons				
			Nbre	Ø	L	Trou			Nbre	Ø	L	Trou			Nbre	Ø	L	Trou	
40													150	110	4	16	70	19	
50			Voir ISO PN 25						Voir ISO PN 25					165	125	4	16	70	19
(60)*							175	135	4	16	70	19	175	135	8	16	70	19	
65							185	145	4	16	70	19	185	145	8	16	70	19	
80**							200	160	8	16	70	19	200	160	8	16	70	19	
100			Voir ISO PN 16				220	180	8	16	70	19	235	190	8	20	80	23	
125							250	210	8	16	70	19	270	220	8	24	100	28	
150							285	240	8	20	80	23	300	250	8	24	100	28	
(175)*							315	270	8	20	80	23	330	280	12	24	100	28	
200	340	295	8	20	80	23	340	295	12	20	80	23	360	310	12	24	100	28	
250***	395	350	12	20	80	23	405	355	12	24	100	28	425	370	12	27	110	31	
300***	445	400	12	20	80	23	460	410	12	24	100	28	485	430	16	27	110	31	
350	505	460	16	20	80	23	520	470	16	24	100	28	555	490	16	30	130	34	
400	565	515	16	24	100	28	580	525	16	27	110	31	620	550	16	33	140	37	
450	615	565	20	24	100	28	640	585	20	27	110	31	670	600	20	33	140	37	
500	670	620	20	24	100	28	715	650	20	30	130	34	730	660	20	33	140	37	
600	780	725	20	27	110	31	840	770	20	33	140	37	845	770	20	36	140	40	
700	895	840	24	27	110	31	910	840	24	33	140	37	960	875	24	39	140	43	
800	1015	950	24	30	110	31	1025	950	24	36	140	37	1085	990	24	45	140	49	
900	1115	1050	28	30	110	31	1125	1050	28	36	140	37	1185	1090	28	45	140	49	
1000	1230	1160	28	33	110	31	1255	1170	28	39	140	37	1320	1210	28	52	140	57	
1200	1455	1380	32	36	110	31	1485	1390	32	45	140	37	1530	1420	32	52	140	57	

* Pour mémoire - conforme aux anciennes normes.

** Le perçage à 4 trous est maintenu à titre transitoire.

*** Pour les brides en fonte GS la cote D est la même pour les ISO PN 10 et ISO PN 16 :
400 pour DN 250, 455 pour DN 300.

NB : La longueur des boulons n'est pas adaptée aux brides spéciales type Major, brides à collet pour PE, etc.