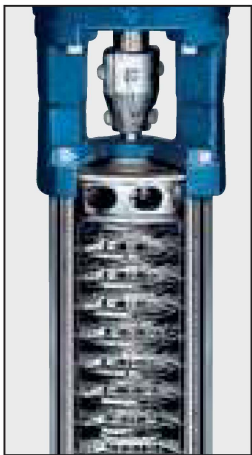


### APPLICATIONS

Electropompes universelles pour des applications civiles et industrielles, des installations de lavage à haute pression, pour l'irrigation et l'agriculture, des installations sportives, des fontaines et pour le pompage de liquides légèrement agressifs sans substances solides ou abrasives.



### LIMITES D'UTILISATION

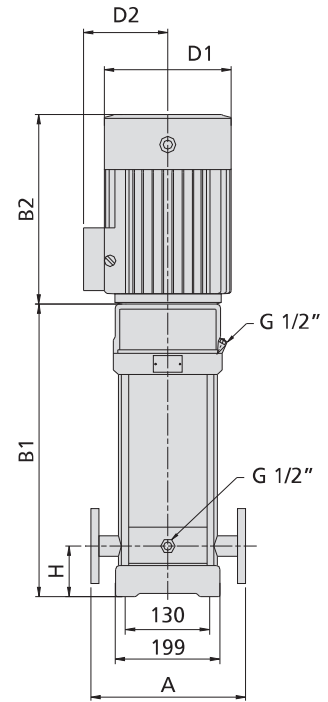
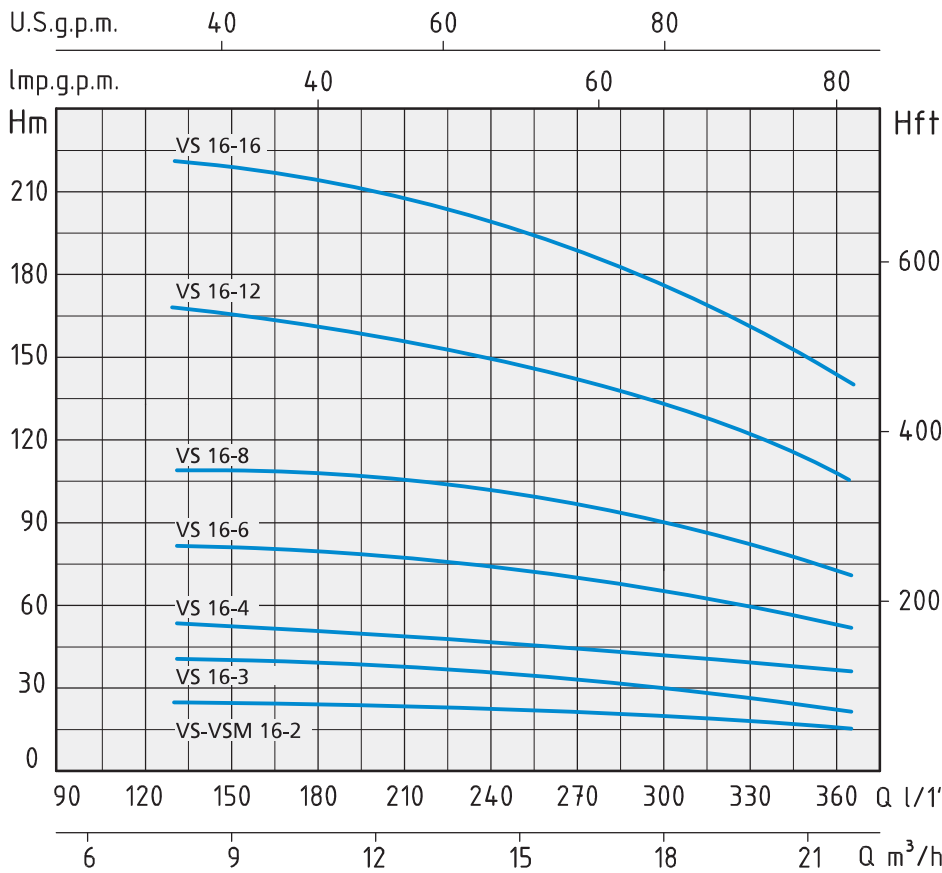
- Température liquide jusqu'à 35°C  
(pour un usage domestique selon EN 60335-2-41)  
jusqu'à 110°C (pour d'autres emplois)
- Température ambiante jusqu'à 40°C

### MOTEUR

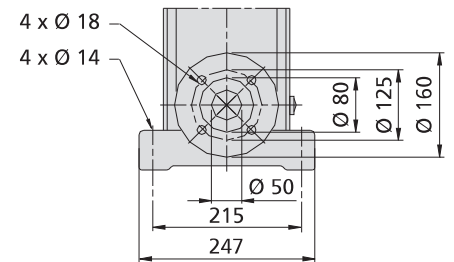
- Moteur électrique à induction à 2 poles ( $n = 2900 \text{ min}^{-1}$ )
- Isolation Classe F
- Protection IP 55

### MATÉRIAUX

- |                         |                         |
|-------------------------|-------------------------|
| - Corps aspiration      | Acier inox AISI 304     |
| - Corps refoulement     | Acier inox AISI 304     |
| - Turbine               | Acier inox AISI 304     |
| - Enveloppe pompe       | Acier inox AISI 304     |
| - Couvercle supérieur   | Acier inox AISI 304     |
| - Couvercle inférieur   | Acier inox AISI 304     |
| - Arbre moteur          | Acier inox AISI 304     |
| - Garnitures mécaniques | Silicium/silicium/Viton |



DN 50 2"



| MODÈLE    |               | PUISSANCE NOMINALE |     | AMPÉRAGE  |          | Q = DÉBIT                             |     |       |     |       |     |      |      |     |     |     |
|-----------|---------------|--------------------|-----|-----------|----------|---------------------------------------|-----|-------|-----|-------|-----|------|------|-----|-----|-----|
| Monophasé | Triphasé      | P2                 |     | Monophasé | Triphasé | m³/h                                  | 8   | 9     | 10  | 11    | 12  | 14   | 16   | 18  | 20  | 22  |
|           |               | HP                 | kW  |           |          |                                       |     |       |     |       |     |      |      |     |     |     |
| 230V-50Hz | 230/400V-50Hz |                    |     |           |          | Hauteur manométrique totale en m.C.E. |     |       |     |       |     |      |      |     |     |     |
| VSM 16-2  | VS 16-2       | 3                  | 2,2 | 13        | 4,5      | H (m)                                 | 27  | 26,5  | 26  | 25,5  | 25  | 24,5 | 23,5 | 22  | 20  | 16  |
|           | VS 16-3       | 4                  | 3   |           | 5,8      |                                       | 41  | 40,5  | 40  | 39,5  | 39  | 37,5 | 35,5 | 33  | 30  | 25  |
|           | VS 16-4       | 5,5                | 4   |           | 7        |                                       | 54  | 53    | 52  | 51    | 50  | 49   | 46   | 43  | 38  | 34  |
|           | VS 16-6       | 7,5                | 5,5 |           | 10       |                                       | 82  | 81    | 80  | 78    | 77  | 73   | 69   | 63  | 57  | 52  |
|           | VS 16-8       | 10                 | 7,5 |           | 15,1     |                                       | 110 | 109,5 | 109 | 108,5 | 108 | 104  | 101  | 95  | 85  | 70  |
|           | VS 16-12      | 15                 | 11  |           | 19,4     |                                       | 166 | 163   | 161 | 158   | 155 | 149  | 140  | 130 | 118 | 105 |
|           | VS 16-16      | 20                 | 15  |           | 26       |                                       | 222 | 220   | 218 | 214   | 210 | 202  | 191  | 178 | 162 | 140 |

| MODÈLE    |          | DIMENSIONS mm |    |      |     |         |     |     |          | DIMENSIONS mm |      |     | POIDS |
|-----------|----------|---------------|----|------|-----|---------|-----|-----|----------|---------------|------|-----|-------|
| Monophasé | Triphasé | A             | H  | B1   | B2  | B1 + B2 | D1  | D2  | BRIDE    | P             | L    | H   | Kg    |
|           |          |               |    |      |     |         |     |     |          |               |      |     |       |
|           | VS 16-3  | 300           | 90 | 452  | 315 | 767     | 197 | 165 | DN 50 2" | 350           | 950  | 350 | 75    |
|           | VS 16-4  | 300           | 90 | 497  | 335 | 832     | 230 | 188 | DN 50 2" | 350           | 950  | 350 | 85    |
|           | VS 16-6  | 300           | 90 | 607  | 430 | 1037    | 260 | 208 | DN 50 2" | 400           | 1200 | 350 | 110   |
|           | VS 16-8  | 300           | 90 | 697  | 430 | 1127    | 260 | 208 | DN 50 2" | 400           | 1200 | 350 | 120   |
|           | VS 16-12 | 300           | 90 | 965  | 490 | 1455    | 330 | 255 | DN 50 2" | 500           | 1500 | 400 | 205   |
|           | VS 16-16 | 300           | 90 | 1145 | 490 | 1635    | 330 | 255 | DN 50 2" | 500           | 1700 | 400 | 238   |