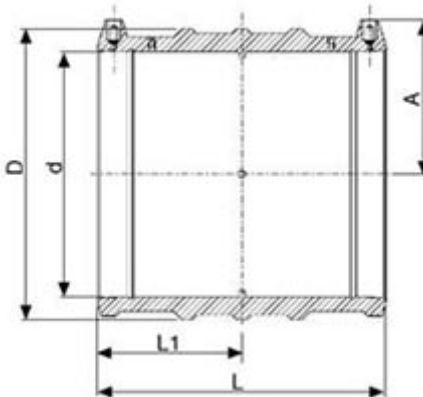




## Manchon Lightfit PN10 - 36014



### Domaines d'application

Raccords électrosoudables pour les systèmes de canalisations en polyéthylène (PE) dans le domaine de l'alimentation en eau destinée à la consommation humaine, y compris le transport des eaux brutes avant traitement, et leurs assemblages avec des composants en PE et d'autres matériaux destinés à être utilisés sous pression et à une température de service de 20 °C comme température de référence, pouvant atteindre un maximum de 40° (au delà de 20°C, appliquer un coefficient de détimbrage).

### Description

#### Matière

Corps : Polyéthylène noir PE 100

#### Références nominatives

Conformes aux normes NF EN 12201, AS/NZS 4129, WIS 4-32-14 et WIS 4-32-15

#### Certificats de conformité

ACS

#### Mise en œuvre

Fiche d'installation

#### Tableau des dimensions

Référence	d	A	D	L	L1	pour des tubes avec SDR	Poids (kg)	PN à 20°C
36014040	40	47	56	90	43,5	11-17,6	0,098	10
36014050	50	52	68	100	48,5	11-17,6	-	10
36014063	63	57	77	118	57	11-26	0,16	10
36014075	75	63	90	126	61	11-26	0,23	10
36014090	90	69	108	148	72	11-26	0,352	10
36014110	110	79	131	163	80	11-33	0,544	10
36014125	125	87	149	173	85	11-33	0,727	10
36014140	140	94	167	182	89	11-33	0,91	10



## Manchon Lightfit PN10 - 36014

Référence	d	A	D	L	L1	pour des tubes avec SDR	Poids (kg)	PN à 20°C
<b>36014160</b>	160	104	193	198	97	11-33	1,35	10
<b>36014180</b>	180	114	215	212	104	11-33	1,618	10
<b>36014200</b>	200	127	235	232	114	11-33	2,1	10
<b>36014225</b>	225	141	264	240	118	11-33	2,78	10
<b>36014250</b>	250	155	293	256	126	11-33	3,728	10
<b>36014280</b>	280	166	332	275	135	11-33	5,395	10
<b>36014315</b>	315	184	374	284	140	11-33	6,802	10
<b>36014355</b>	355	204	421	280	138	11-33	8,544	10
<b>36014400</b>	400	227	474	296	146	11-33	11,893	10
<b>36013450</b>	450	255	518	310	155	11-33	11,45	10
<b>36013500</b>	500	282,5	575,7	340	170	11-33	16,01	10
<b>36013560</b>	560	317	645	376	188	11-33	21,51	10
<b>36013630</b>	630	356	474	418	209	11-33	41,95	10
<b>36013710</b>	710	400	817	472	236	11-33	43,1	10
<b>36013800</b>	800	450	913	500	250	11-33	57,3	10