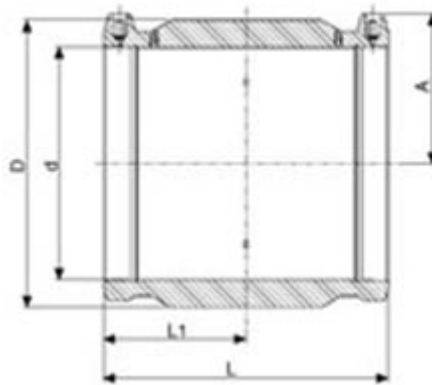


## Manchon - 9010



### Domaines d'application

Raccords électrosoudables pour les systèmes de canalisations en polyéthylène (PE) dans le domaine de l'alimentation en eau destinée à la consommation humaine, y compris le transport des eaux brutes avant traitement, et leurs assemblages avec des composants en PE et d'autres matériaux destinés à être utilisés sous pression et à une température de service de 20 °C comme température de référence, pouvant atteindre un maximum de 40° (au delà de 20°C, appliquer un coefficient de détimbrage).

### Description

#### Matière

Corps : Polyéthylène noir PE 100

#### Références nominatives

Conformes aux normes NF EN 12201, NF EN 1555, NF T 54-969, AS/NZS 4129, WIS 4-32-14 et WIS 4-32-15

#### Certificats de conformité

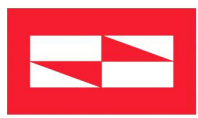
ACS

#### Mise en œuvre

Fiche d'installation

#### Tableau des dimensions

Référence	d	A	D	L	L1	Poids (kg)	PN à 20°C
49014020	20	34,1	31,5	76	37	0,048	16
49014025	25	38,3	36	82	40	0,475	16
49014032	32	41,5	44,2	88	46,7	0,06	16
49014040	40	45,8	55,9	96,9	46,7	0,098	16
49014050	50	50	68	101	49	0,15	16
49014063	63	57,4	82,1	117,3	57,1	0,23	16
49014075	75	63	98	126	62	0,344	16
49014090	90	69	117	148	73	0,567	16



## Manchon - 9010

---

Référence	d	A	D	L	L1	Poids (kg)	PN à 20°C
49014110	110	79	140	163	80	0,807	16
49014125	125	87	157	173	85	1,004	16
49014140	140	49	175	182	89	1,339	16
49014160	160	105,3	242	223,2	109	1,822	16
49014180	180	116,3	217	211	104	2,112	16
49014200	200	125,7	242	223,2	109	3,26	16
49014225	225	139	261	240	118,5	3,874	16
49014250	250	155	310	256	126	5,52	16
49014280	280	166	339	275	136	6,14	16
49014315	315	184	31	284	140	8,72	16
49014355	355	204	430	280	138	10,384	16
49014400	400	226	484	296	146	13,866	16
49013450	450	255	543	310	155	15,8	16
49013500	500	282,5	602,7	340	170	20,2	16
49013560	560	317	674	376	188	28	16
49013630	630	356	759	418	209	39,2	16
49013710	710	400	853	472	236	55,7	16
49013800	800	450	955	500	250	87	16