

JET 151 - 251

JET 200 - 300

Pompes auto-amorçantes (jusqu'à 10 m³/h)



BICELLULAIRES JET 151-251



MONOCELLULAIRES JET 200-300

1 • CARACTÉRISTIQUES GÉNÉRALES

- Pompes centrifuges auto-amorçantes par système JET incorporé (injecteur-venturi), à grande capacité d'aspiration, même en présence d'eau contenant des bulles d'air.
- Particulièrement adaptées à la surpression domestique, agricole et industrielle avec réservoir à vessie. Elles sont indispensables lorsqu'il s'agit d'aspirer sur des puits artésiens.

Pompe

- Corps de pompe et support moteur en fonte traitée anti-corrosion même sur la surface interne.
- Turbine, diffuseur, tube venturi et injecteur en Technopolymère A (2 turbines sur JET 151-251).
- Arbre et passage de roue bagué en acier inoxydable.
- Garniture mécanique en Carbone/Céramique.

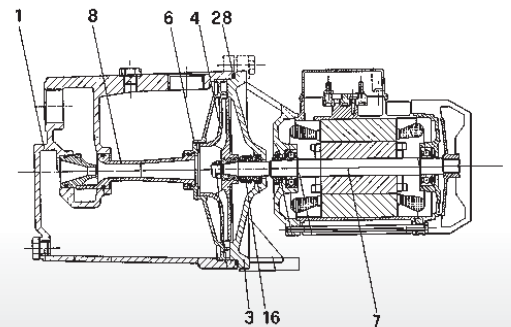


Moteur

- De type asynchrone, fermé, à refroidissement par ventilateur extérieur.
- Rotor monté sur roulements à billes, graissés à vie et sélectionnés pour garantir durée et silence.

- Couvercle ventilateur en tôle galvanisée et peinte.
- Protection thermo-ampéremétrique et condensateur permanent incorporé dans la version monophasée.
- Protection à charge de l'utilisateur pour la version triphasée selon les normes en vigueur.
- Construction selon normes CEI 2 - 3 / CEI 61 - 69 (EN 60335-2-41).
- Indice protection moteur : IP 44.
- Indice protection boîte à bornes : IP 55.
- Classe d'isolement : F.
- Voltages de série : monophasé 220/240 V - 50 Hz, triphasé 230/400 V - 50 Hz.

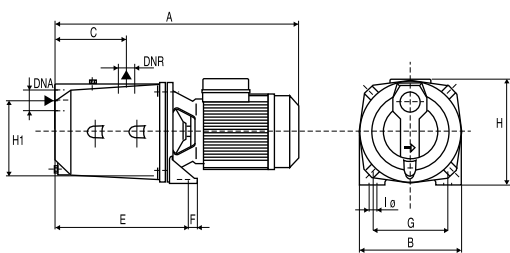
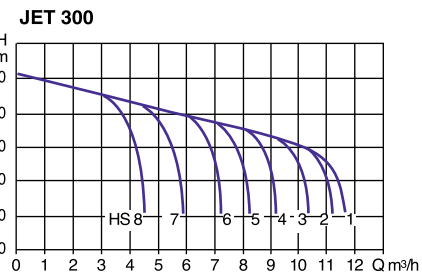
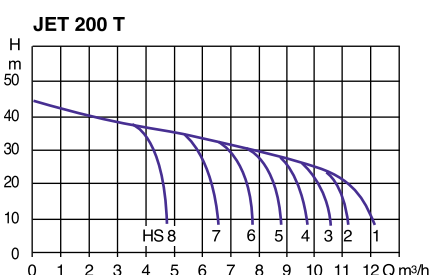
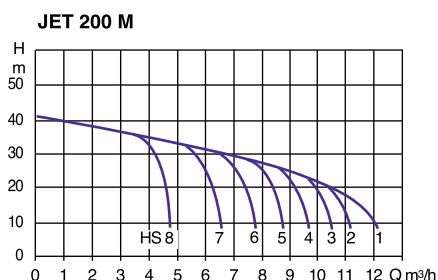
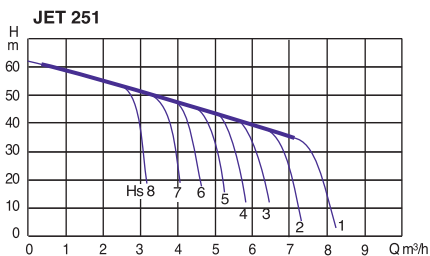
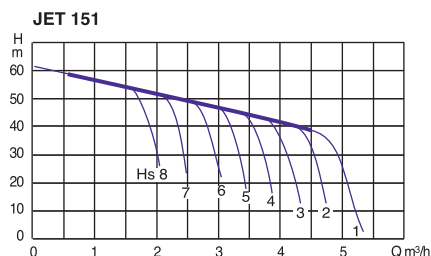
N°	COMPOSANT	MATERIAU
1	Corps de pompe	Fonte 200 UNI ISO 185
3	Bride de raccordement	Fonte 200 UNI ISO 185
4	Roue	Technopolymère A
6	Diffuseur	Technopolymère A
7	Arbre avec rotor	Acier inox AISI 416 X12 Cr S13 UNI 6900/71
8	Tube venturi et injecteur	Technopolymère A
16	Garniture mécanique	Carbone / Céramique
28	Joint OR	Caoutchouc NBR



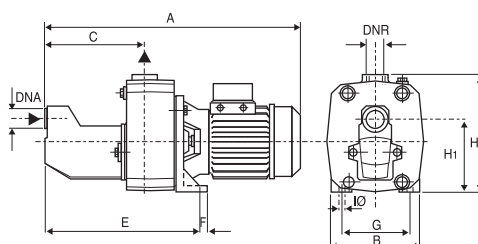
2 ● CARACTÉRISTIQUES TECHNIQUES

- Plage d'utilisation : de 0,6 à 10,5 m³/h avec hauteur manométrique jusqu'à 62 mètres de C.E.
- Liquide pompé : propre, sans corps solides ou abrasifs, non visqueux, non agressif, non cristallisé et chimiquement neutre, proche des caractéristiques de l'eau.
- Plage de température du liquide : de 0 °C à + 35 °C pour utilisation domestique (EN 60335-2-41), de 0 °C à + 40 °C pour autres utilisations.
- Température ambiante maximum : + 40 °C.
- Pression maximum de service : 8 bars (800 kPa).
- Installation : fixe en position horizontale.

Type	Code	Caractéristiques électriques							Caractéristiques hydrauliques (v = 2800 tr/min)														
		Alimentation 50 Hz	P 1		P 2		Ampères A	Condensateur		Q													
			Maxi kW	Nominale kW	Nominale HP	µF		Vc	m ³ /h	0	0,9	1,2	1,5	1,8	2,4	2,7	3,3	3,6	4,8	6	7,2	9	10,5
JET 200 M	010200	1 x 220-240 V ~	2	1,5	2	9	31,5	450	41	40	39	38	37,5	36,5	36	35	34	32	29,5	27	24	21	
JET 200 T	010205	3 x 230-400 V ~	2	1,5	2	6,8-3,9	-	-	46,5	45,5	44	43,5	42	41,8	41	40	39,2	37	34,2	31,8	28	25	
JET 300 M	010300	1 x 220-240 V ~	2,7	2,2	3	12	40	450	51	50	49,5	49	45	47	46,5	45	44,5	42	40	37	33	29	
JET 300 T	010305	3 x 230-400 V ~	2,5	2,2	3	8,5-4,9	-	-															
JET 151 M	010150	1 x 220-240 V ~	1,6	1,1	1,5	7,2	31,5	450															
JET 151 T	010155	3 x 230-400 V ~	1,6	1,1	1,5	5,2-3	-	-															
JET 151 MP	010152	1 x 220-240 V ~	1,6	1,1	1,5	7,2	31,5	450															
JET 151 TP	010157	3 x 230-400 V ~	1,6	1,1	1,5	5,2-3	-	-															
JET 251 M	010250	1 x 220-240 V ~	2,2	1,85	2,5	10	40	450															
JET 251 T	010255	3 x 230-400 V ~	2,2	1,85	2,5	6,9-4	-	-															



JET 200 - 300



JET 151 - 251

TYPE	A	B	C	E	F	G	Iø trous	H	H1	DNA	DNR	Dimensions emballage			Volume m ³	Poids kg
												L/A	L/B	H		
JET 200	521	214	151	282	20	160	11	227	175	1" 1/2 G	1" 1/4 G	612	248	279	0,042	27
JET 300 M	595	214	151	282	20	160	11	235	175	1" 1/2 G	1" 1/4 G	657	248	279	0,045	31,5
JET 300 T	521	214	151	282	20	160	11	227	175	1" 1/2 G	1" 1/4 G	612	248	279	0,042	27
JET 151	558	210	221	350	20	145	11	255	158	1" 1/4 G	1" G	612	248	279	0,042	31
JET 151 PRED	558	290	221	367	15	145	11	305	165	1" 1/4 G	1" G	600	236	267	0,038	31
JET 251 M	632	210	221	350	20	145	11	255	158	1" 1/4 G	1" G	657	248	279	0,045	35
JET 251 T	558	210	221	350	20	145	11	255	158	1" 1/4 G	1" G	612	248	279	0,042	31

JETLY

28, rue de Provence - Z.A.C. de Chesnes La Noirée
38297 SAINT-QUENTIN-FALLAVIER CEDEX
Tél. 04 74 94 18 24 - Télécopie 04 74 95 62 07
Internet <http://www.jetly.fr> - E.mail info@jetly.fr

DISTRIBUÉ PAR