

PULSAR DRY

La pompe **PULSAR DRY** très silencieuse est adaptée aux installations de surpression **particulièrement en milieu humide, non aéré ou sujet à inondations.**

Pompe multicellulaire monobloc immergée avec la partie hydraulique sous le moteur qui est refroidi par le liquide pompé.

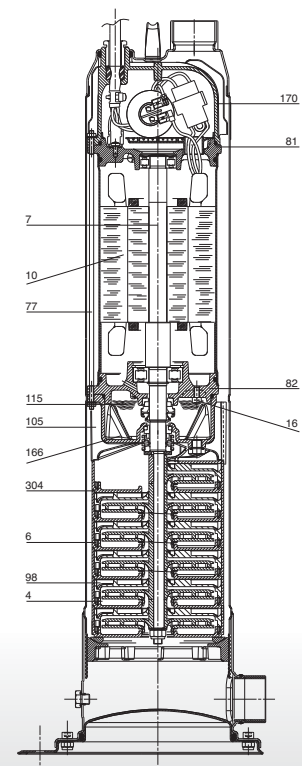
1 • CARACTÉRISTIQUES GÉNÉRALES

- Roues, diffuseurs, filtre et chambre à huile en matériau composite anti-abrasion.
- Chemise extérieure, chemise stator, tête supérieure avec manchon et anneau de fermeture, et socle en inox AISI 304.
- Extrémité arbre rotor en inox AISI 304.
- Visserie en acier inox.
- Double garniture mécanique avec chambre à huile intercalée, en céramique/carbone côté moteur et carbure de silicium/carbure de silicium côté pompe.
- Moteur de type submersible asynchrone en service continu.
- Rotor monté sur roulements à billes surdimensionnés pour garantir un faible niveau de bruit et une longue durée.
- Protection thermo-ampèremétrique incorporée et condensateur permanent incorporé dans la version monophasée.
- Pour les pompes en triphasé, protection moteur obligatoire à prévoir en conformité avec les normes en vigueur.
- Construction conforme aux normes CEI 2-3 et CEI 61-69 (EN 60335-2-41).



N°	COMPOSANT	MATÉRIAU
4*	Roue	Technopolymère
6*	Diffuseur	Technopolymère
7*	Arbre avec rotor avec le liquide pompé)	Aisi 304 (partie en contact
10*	Caisse moteur avec stator enroulé	AISI 304
16*	Garniture mécanique complète supérieure	NBR/céramique/carbone
16b	Garniture mécanique complète inférieure	NBR/silicium/silicium
77*	Chemise extérieure	AISI 304
81*	Palier roulement supérieur	Laiton matricé
82*	Palier roulement inférieur	Laiton matricé
98*	Boîtier diffuseur	Technopolymère
105*	Carter huile	Technopolymère
115	Huile esso marcol 172	
170*	Calotte logement câblage	Technopolymère
304*	Disque arrière	Technopolymère

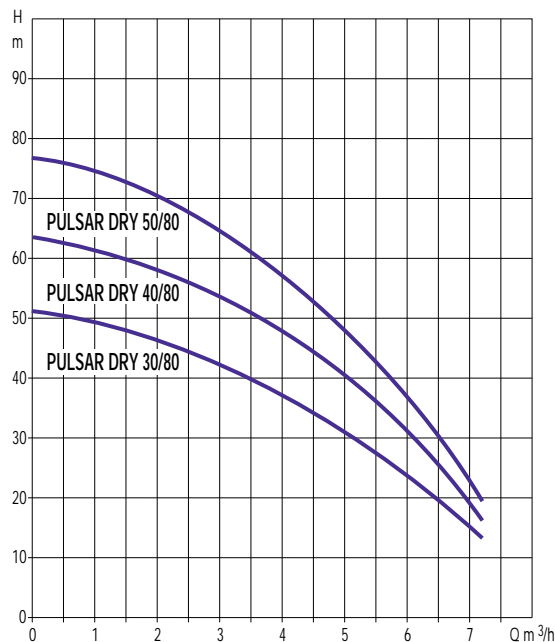
* En contact avec le liquide pompé.



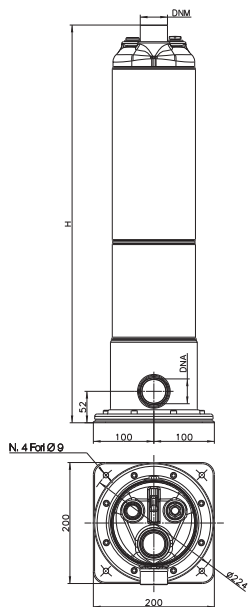
2 ● CARACTERISTIQUES TECHNIQUES

Utilisation

- De 1 à 7,2 m³/h avec HMT jusqu'à 77 mètres de C.E.
- Pour liquides propres, sans corps solides ou abrasifs, non agressifs.
- Température du liquide : de 0 °C à 40 °C
- Pression maximum de service : 10 bars
- Double garniture mécanique
- Indice de protection du moteur : IP 68
- Classe d'isolement : F
- Câble de série : 15 m de câble type HO7 RN F
- Câble équipé de fiche SCHUKO CEE 7-VII- UNEL47166-68 pour la version Monophasée.



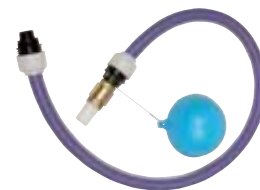
Type	Code	Caractéristiques électriques							Caractéristiques hydrauliques (v = 2800 tr/min)							
		Alimentation 50 Hz	P 1	P 2		Ampères A	Condensateur µF	Vc	Q							
			Maxi kW	Nominale kW	HP				m³/h	0	1,2	2,4	3,6	4,8	6	7,2
PULSAR DRY 30/80 M	034540	1 ~ 230	1,12	0,75	1	5,2	20	450	H (m)	51	48	45	39	32	23	13
PULSAR DRY 30/80 T	034545	3 ~ 400	1,03	0,75	1	1,85	-	-		64	61	57	50	41	30	16
PULSAR DRY 40/80 M	034550	1 ~ 230	1,45	1	1,36	6,5	25	450		77	73	68	60	50	37	20
PULSAR DRY 40/80 T	034555	3 ~ 400	1,35	1	1,36	2,4	-	-								
PULSAR DRY 50/80 M	034560	1 ~ 230	1,7	1,2	1,6	7,8	30	450								
PULSAR DRY 50/80 T	034565	3 ~ 400	1,6	1,2	1,6	2,9	-	-								



TYPE	Ø (mm)	H (mm)	DNA	DNR	Dimensions emballage			Volume m³	Poids brut kg	
					L/A	L/B	H		M	T
PULSAR DRY 30/80	224	603	1" 1/4	1" 1/4	780	240	265	0,049	17	17,5
PULSAR DRY 40/80	224	670	1" 1/4	1" 1/4	780	240	265	0,049	18	18,5
PULSAR DRY 50/80	224	697	1" 1/4	1" 1/4	780	240	265	0,049	19	19,5

Accessoire

- Kit aspiration** Code : 355288
- Kit aspiration 1" 1/4 : 3 mètres avec crépine + flotteur.
 - Pour utilisation dans cuve récupération eau de pluie.



JETLY

28, rue de Provence - CS 60490 - Z.A.C. de Chesnes La Noirée
 38297 SAINT-QUENTIN-FALLAVIER CEDEX
 Tél. 04 74 94 18 24 - Télécopie 04 74 95 62 07
 Internet <http://www.jetly.fr> - E.mail info@jetly.fr

DISTRIBUÉ PAR