



# US 73 HES

## Pompes de relevage pour eaux chaudes



Les pompes eaux usées **US 73 HES** sont adaptées pour le relevage des eaux à forte température contenant des particules solides jusqu'à un diamètre de 30 mm (hors liquides abrasifs). Ces pompes sont utilisées pour de nombreuses applications pour lesquelles la température est susceptible d'aller jusqu'à 80°C (Ex. laveries collectives, lave-vaisselle industriels, chaufferies, buanderies...)

### Caractéristiques techniques

- Protection contre la marche à sec
- Passage libre : 30mm
- Eaux chaudes jusqu'à +90° C  
(80°C maxi. si montée dans la station HEBEFIX)
- Chambre à huile contrôlable
- Garniture mécanique en SiC



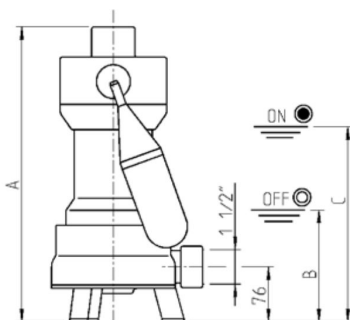
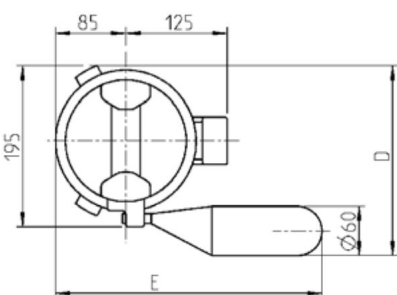
La pompe **US 73 HES** équipe le modèle de station **HEBEFIX 100H**

Modèle	Code	Caractéristiques
US 73 HES	131240	<ul style="list-style-type: none"> <li>• Mono 230V - 50 Hz - 0,50 kW - 3,9A</li> <li>• Roue vortex en PRV (Polyester Renforcé fibre Verre)</li> <li>• Câble électrique 10m (3x1mm<sup>2</sup>)</li> <li>• ø passage : 30mm</li> <li>• Avec commande automatique</li> <li>• IP68</li> </ul>

Q m <sup>3</sup> /h	2	4	6	8	10	12	15	17	19
H mCE	9	8	7	6	5	4	3	2	1

### Encombremments (mm)

	A	B	C	D	E	Poids (Kgs)
US 73 HES	380	125	240	230	325	12,5



Station HEBEFIX 100 H - Code 131179